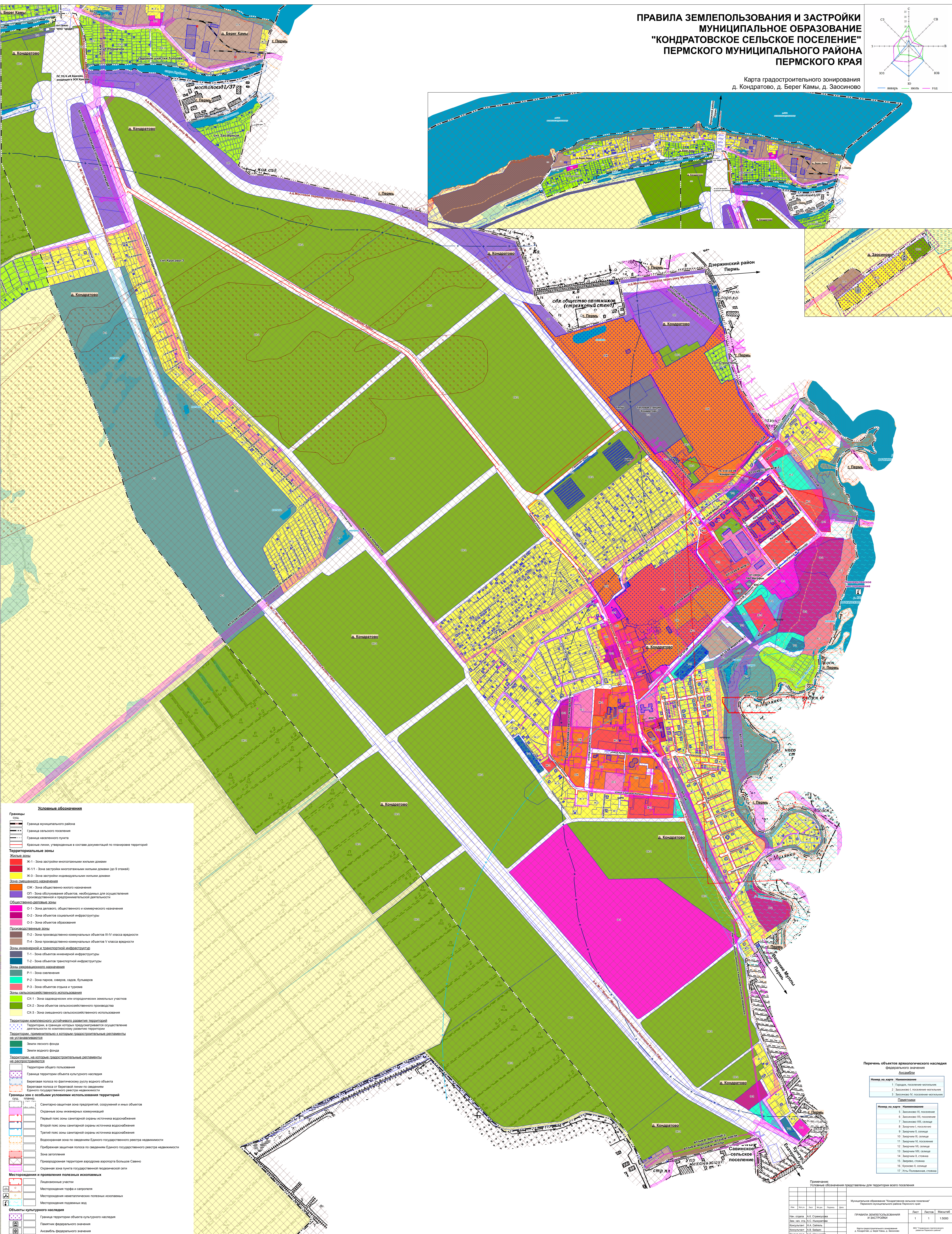
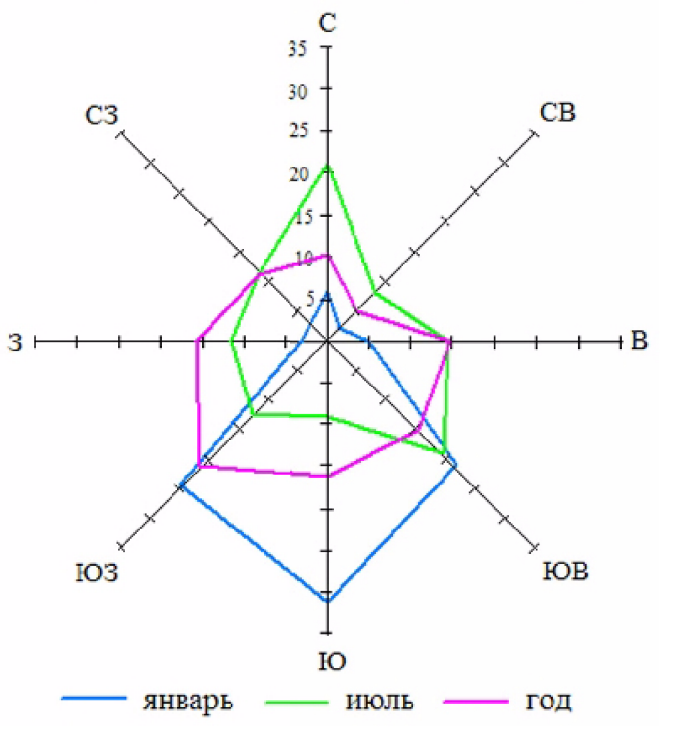


ПРАВИЛА ЗЕМЛЕПОЛЬЗОВАНИЯ И ЗАСТРОЙКИ
МУНИЦИПАЛЬНОЕ ОБРАЗОВАНИЕ
"КОНДРАТОВО СЕЛЬСКОЕ ПОСЕЛЕНИЕ"
ПЕРМСКОГО МУНИЦИПАЛЬНОГО РАЙОНА
ПЕРМСКОГО КРАЯ

Карта градостроительного зонирования
д. Кондратово, д. Берег Камы, д. Заосиново



Условные обозначения

Границы

- Граница муниципального района
- Граница сельского поселения
- Граница населенного пункта
- Красные линии, утвержденные в составе документации по планировке территорий

Территориальные зоны

Жилые зоны

- Ж-1 - зона застройки многоквартирными жилыми домами
- Ж-11 - зона застройки многоквартирными жилыми домами (до 9 этажей)
- Ж-3 - зона застройки индивидуальными жилыми домами

Зоны смешанного назначения

- ОК - зона общественно-жилого назначения
- ОП - зона обслуживания объектов, необходимых для осуществления производственной и предпринимательской деятельности

Общественно-деловые зоны

- О-1 - зона делового, общественного и коммерческого назначения
- О-2 - зона объектов социальной инфраструктуры
- О-3 - зона объектов образования

Производственные зоны

- П-2 - зона производственно-коммунальных объектов III-IV класса вредности
- П-4 - зона производственно-коммунальных объектов V класса вредности

Зоны инженерной и транспортной инфраструктуры

- Т-1 - зона объектов инженерной инфраструктуры
- Т-2 - зона объектов транспортной инфраструктуры

Зоны рекреационного назначения

- Р-1 - зона озеленения
- Р-2 - зона парков, скверов, садов, бульваров
- Р-3 - зона объектов отдыха и туризма

Зоны сельскохозяйственного использования

- СХ-1 - зона садоводческих или огороднических земельных участков
- СХ-2 - зона объектов сельскохозяйственного производства
- СХ-3 - зона смешанного сельскохозяйственного использования

Территории комплексного устойчивого развития территорий

- Территории, в границах которых предусматривается осуществление деятельности по комплексному развитию территории
- Территории, применительно к которым градостроительные регламенты не устанавливаются

Земли лесного фонда

- Земли лесного фонда

Земли водного фонда

- Земли водного фонда

Территории, на которых градостроительные регламенты не распространяются

- Территории общего пользования
- Граница территории объекта культурного наследия
- Береговая полоса по фактическому руслу водного объекта
- Береговая полоса от береговой линии по сведениям Единого государственного реестра недвижимости

Границы зон с особыми условиями использования территорий

- Санитарно-защитная зона предприятий, сооружений и иных объектов
- Охранная зона инженерных коммуникаций
- Первый пояс зоны санитарной охраны источника водоснабжения
- Второй пояс зоны санитарной охраны источника водоснабжения
- Третий пояс зоны санитарной охраны источника водоснабжения
- Водоохранная зона по сведениям Единого государственного реестра недвижимости
- Прибрежная защитная полоса по сведениям Единого государственного реестра недвижимости
- Зона затопления
- Приавиационная территория аэродрома Большое Савино
- Охранная зона пункта государственной геодезической сети

Месторождения и проявления полезных ископаемых

- Лицензионные участки
- Месторождения торфа и сиропов
- Месторождения неметаллических полезных ископаемых
- Месторождения подземных вод

Объекты культурного наследия

- Граница территории объекта культурного наследия
- Памятник федерального значения
- Ансамбль федерального значения

Перечень объектов археологического наследия федерального значения

Номер на карте	Наименование
1	Городище, поселение мотыльских
2	Засосино I, поселение мотыльских
3	Засосино IV, поселение мотыльских

Пояснение

Номер на карте	Наименование
5	Засосино VI, поселение
6	Засосино VII, поселение
7	Засосино VIII, селище
8	Засосино I, поселение
9	Засосино II, селище
11	Засосино II, поселение
12	Засосино VII, селище
13	Засосино VII, селище
14	Засосино X, селище
15	Засосино II, селище
16	Корова II, селище
17	Усть-Полосиния, селище

Примечание:
Условные обозначения представлены для территории всего поселения

Лист	Листов	Масштаб
1	1	1:5000

Муниципальное образование "Кондратовское сельское поселение"
Пермского муниципального района Пермского края

ПРАВИЛА ЗЕМЛЕПОЛЬЗОВАНИЯ И ЗАСТРОЙКИ

Дата официального утверждения
д. Кондратово, д. Берег Камы, д. Заосиново

Исполнитель: А.С. Шенников